



Des outils participatifs en libre accès pour le diagnostic des métaux patrimoniaux : un challenge pour les utilisateurs et les décideurs

Christian Degrigny

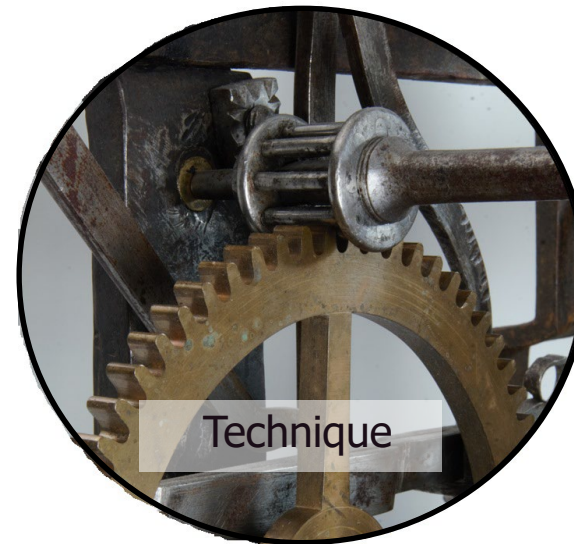
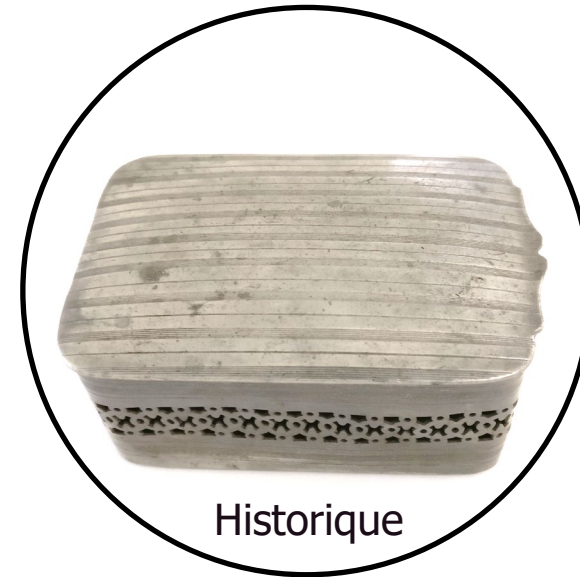
HE-Arc CR

christian.degrigny@he-arc.ch

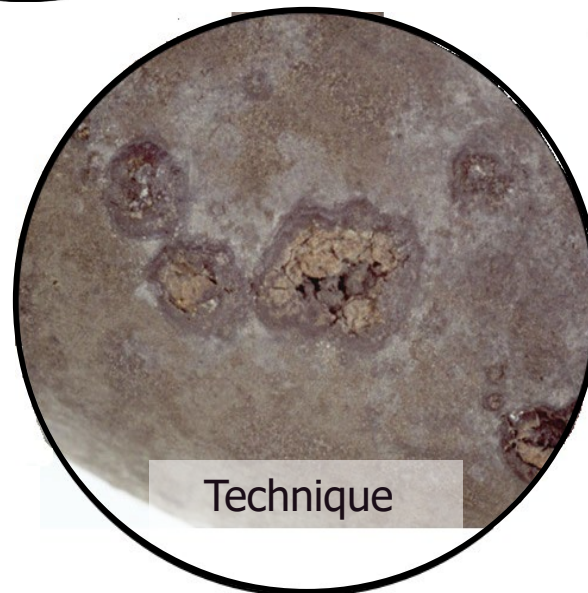
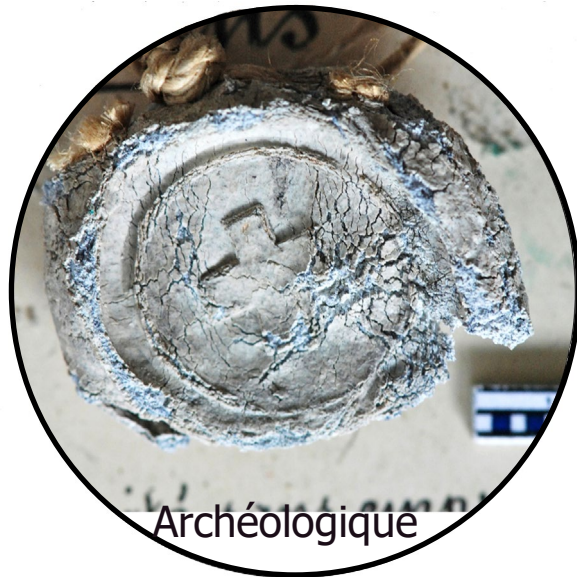
Constat d'état et diagnostic des
métaux patrimoniaux ?

**Un préalable à toute
intervention de
conservation-restauration**

Métaux patrimoniaux ?



De multiples formes de corrosion



Analyses moléculaire
et structurale



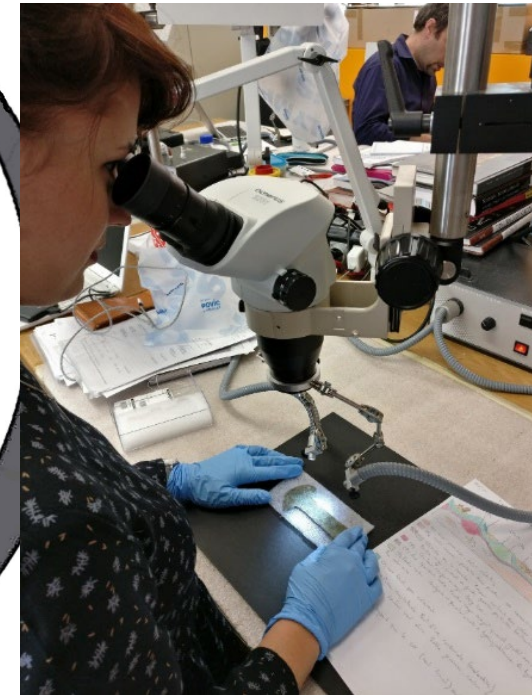
©E.Joseph

Analyse
élémentaire



Observation visuelle

Diagnostic?



Observation sous
binoculaire





- Outils coûteux
- Expertise scientifique

Pratique quotidienne ?

Hors de portée des professionnels de la conservation-restauration

Solution envisagée ?

Mise à disposition d'outils

- Peu coûteux
- Faciles à utiliser
- Faciles d'accès
- Portables
- **Non ou peu invasifs**



PortASAP

COST Action CA16215 - European Network for the Promotion of PORTable, Affordable and Simple Analytical Platforms

(2018-2022)

L'exemple de la HE-Arc

Discovery Mat



 MICORR



Composition du métal

License Academic free 3.0

**Identification des produits
de corrosion**

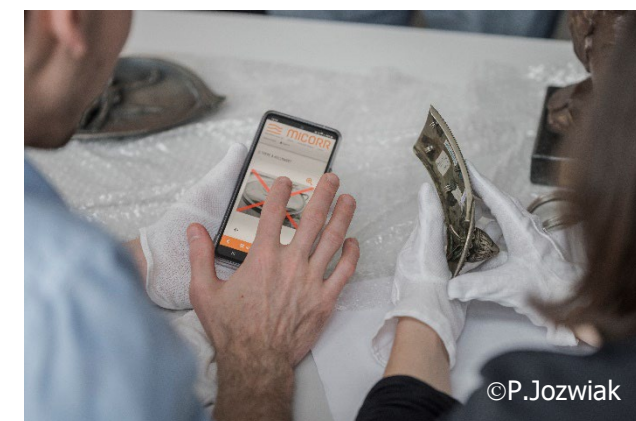
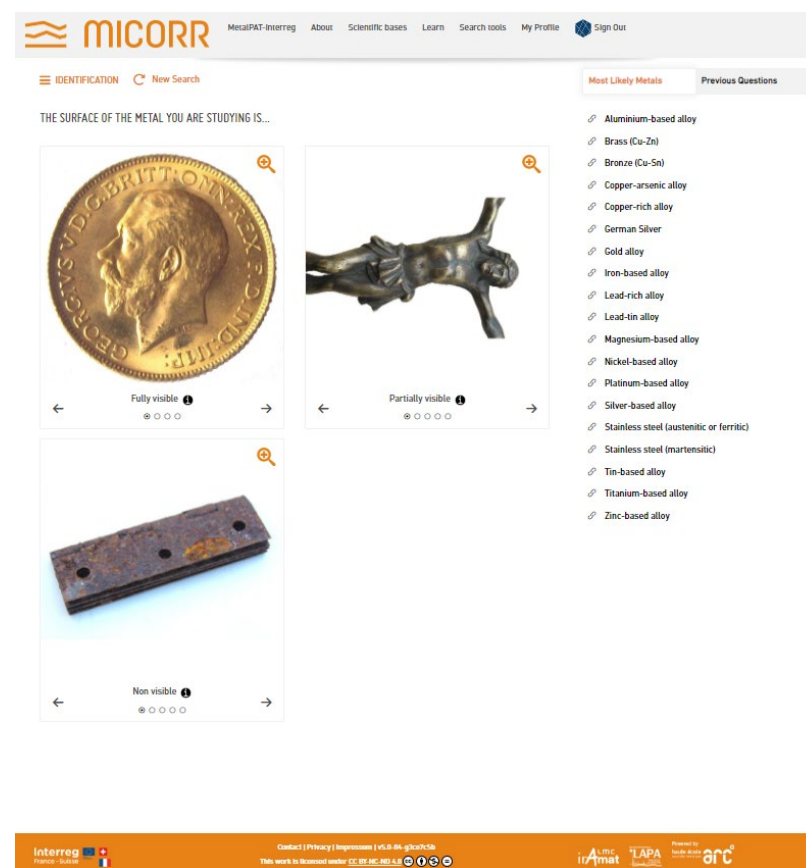
Libre d'accès, nom protégé

**Compréhension des structures de
corrosion**

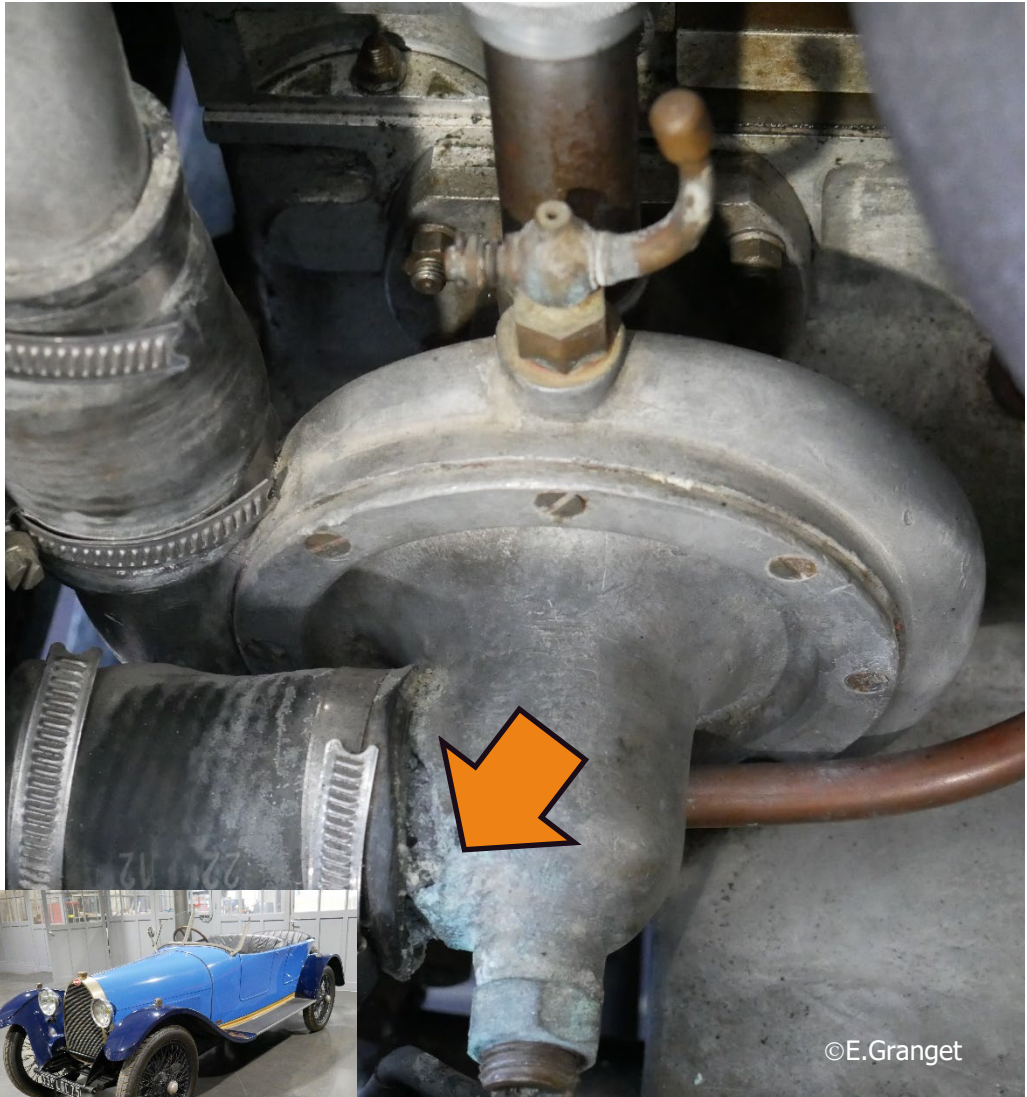
Libre d'accès, CC-BY-NC-ND 4.0

Un soutien soutenu de la CdS

(outil d'identification des familles de métaux)



Résultats ?



Bugatti Type 30

©E.Granget

©MNAM



©N.Ricotta

Broc, Coll. OPD



Approche participative

Enrichissement des bases de données des outils



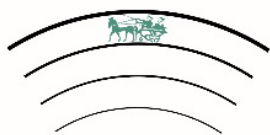
Interdisciplinarité



Combinaison des 3 outils : une démarche plébiscitée



NATIONAL
MUSEUM
OF SLOVENIA



M N
Muzeum
Narodowe
w Gdańsku G



UIDB/04059/2020



Pérenniser l'approche ? formations dédiées...



Jeunes professionnels / étudiants



Professionnels affirmés / en poste

... et ateliers de sensibilisation in-situ



 MICORR

Discovery Mat

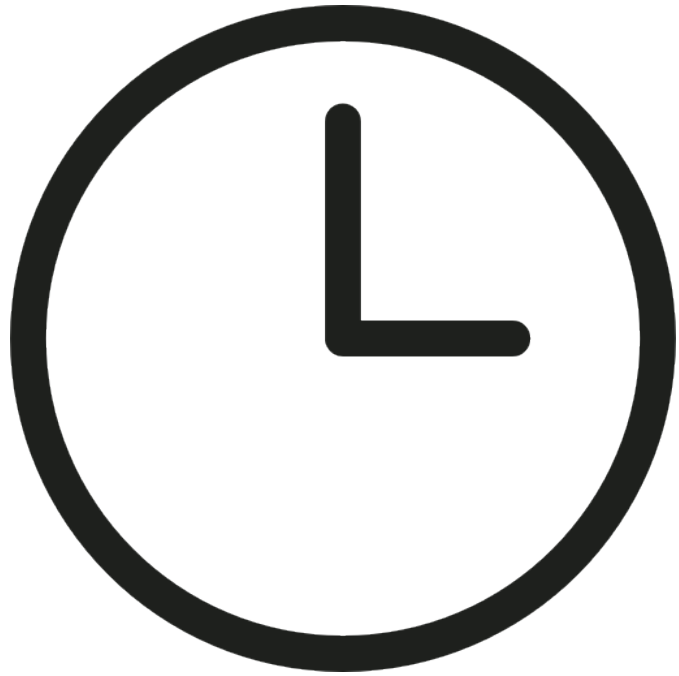


Des besoins couverts...



... mais contributions des professionnels difficiles à acter

Causes ?



- **Manque de temps,**
- **Poids d'autres tâches** (administration, communication, etc.),
- **Hiérarchisation des priorités** (1. activités payantes : mandats, 2. tâches bénévoles),
- **Aptitudes** personnelles,
- **Partage** du savoir : mythe ou réalité ?

Critères de succès

Au niveau de l'individu

- Besoin affirmé,
- Développement personnel,
- Curiosité intellectuelle,
- Sens de la communauté.

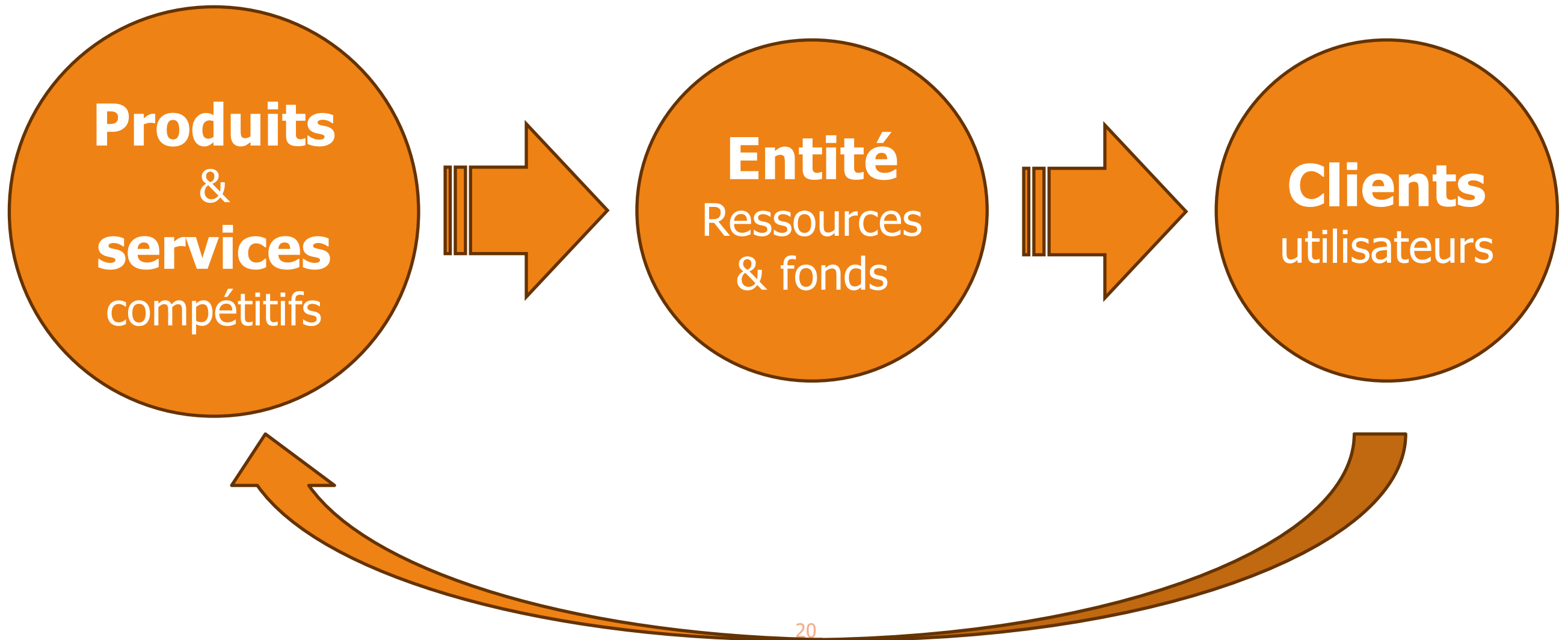


Critères de succès

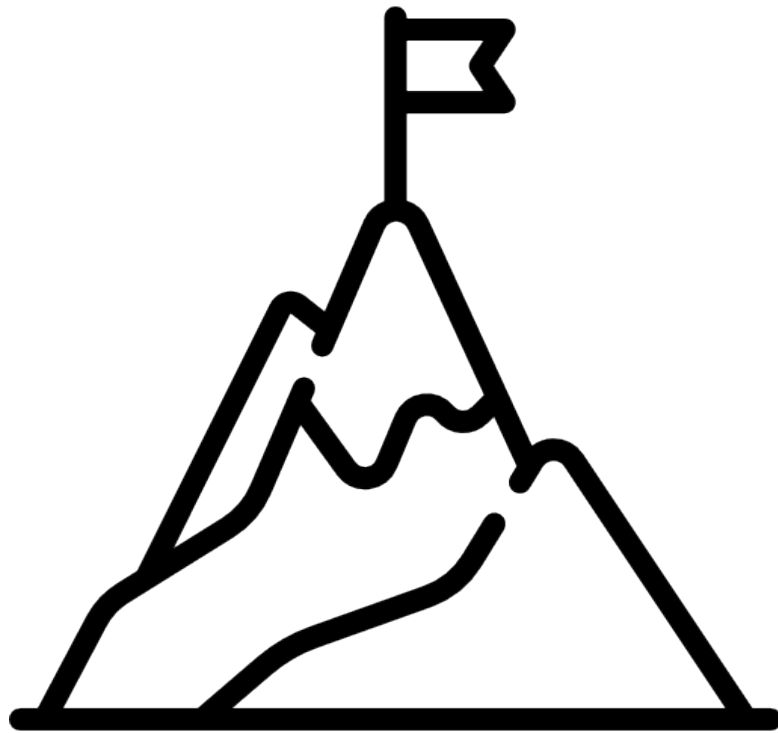
Au niveau de l'institution

- Temps dégagé par les responsables auprès du **personnel**,
- **Stratégie de l'excellence** (qualité plutôt que quantité),
- **Durabilité** : renouvellement annuel des efforts consentis,
- Définition d'un « **business plan** ».

« Business plan »



Une vision à long terme



- Responsabilisation du personnel :
acteur de son propre développement
- Acquisition de nouvelles expertises,
- Interdisciplinarité effective.

- Diagnostic amélioré,
- Meilleure conservation des objets de collection.

Merci de votre attention